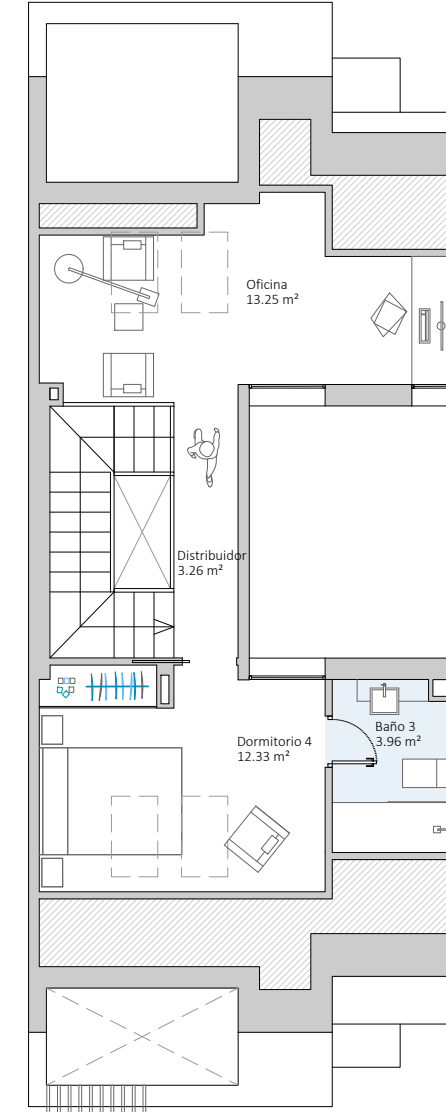
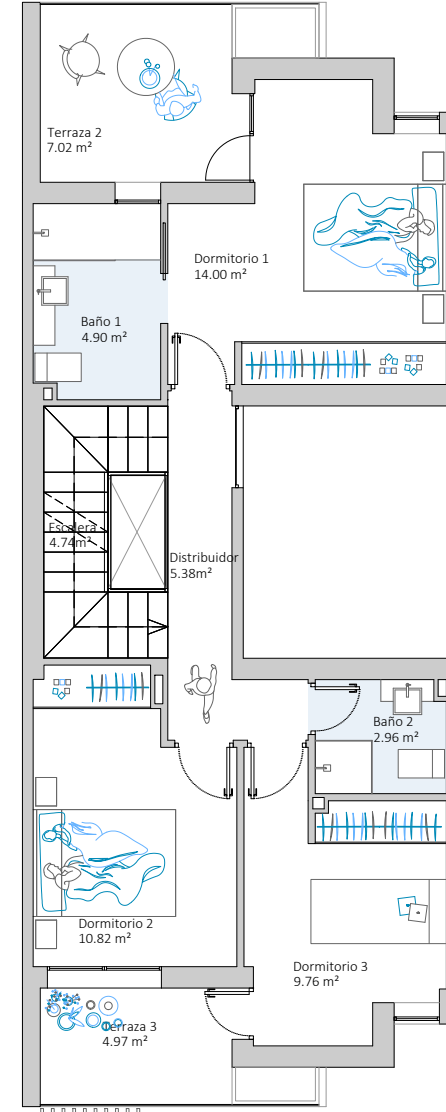
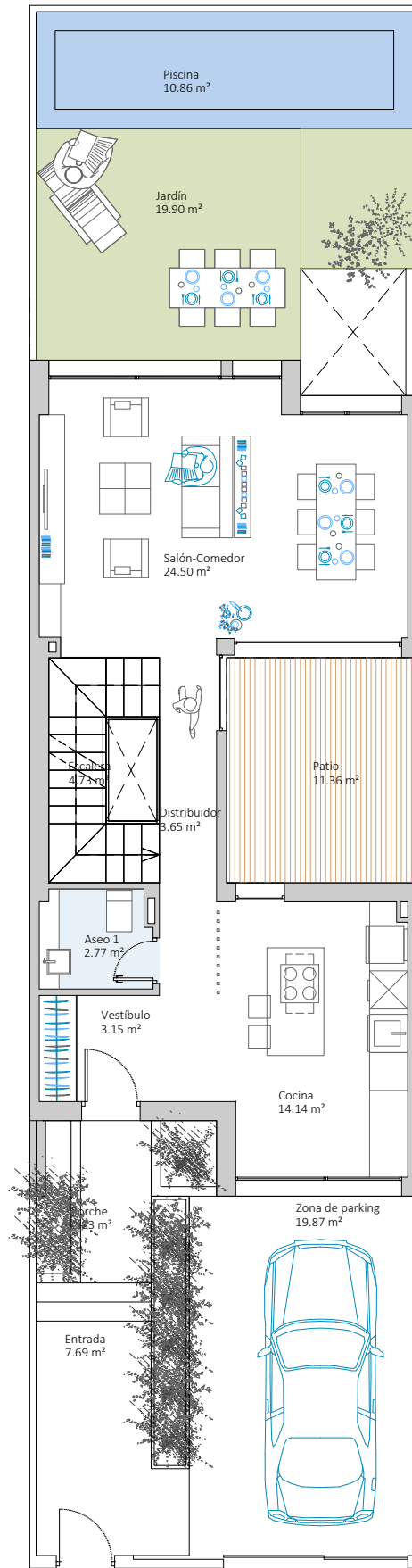
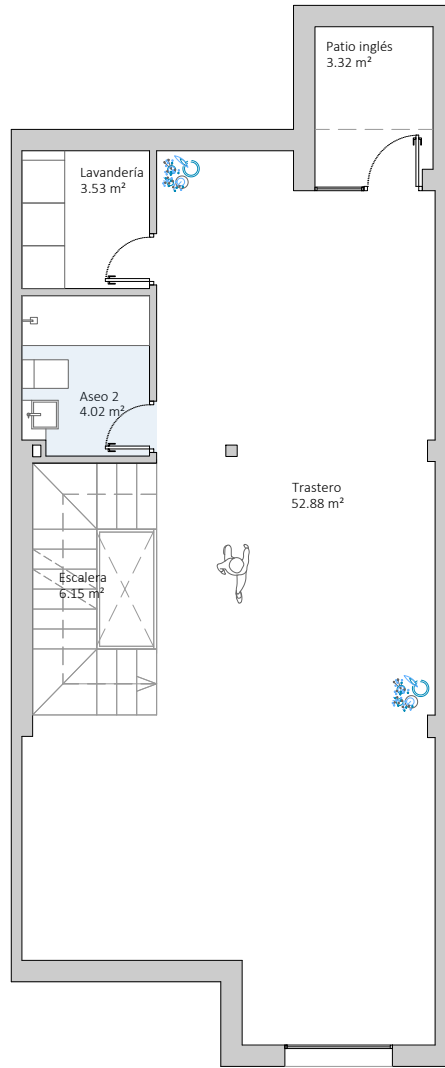
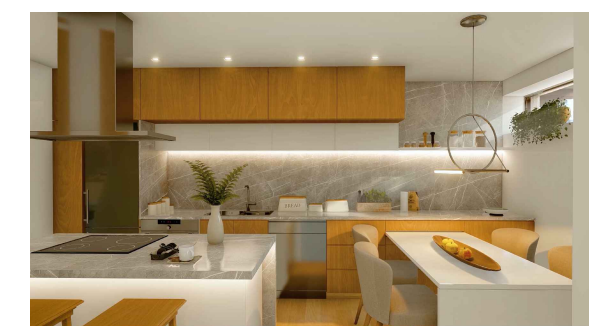
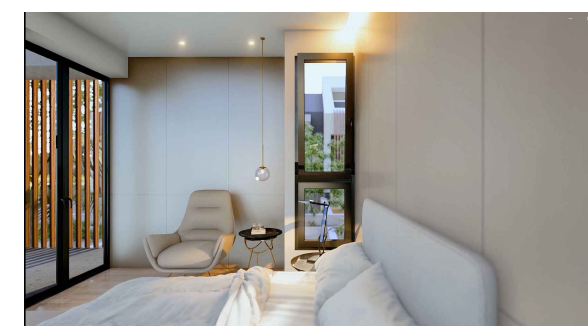


Vivienda Tipo
Vivienda adosada



SONORA PARK IV - VILLANUEVA DEL PARDILLO -

Vivienda Adosada_T1	
Planta Sótano	
Lavandería	3.53 m ²
Aseo 2	4.02 m ²
Trastero	52.88 m ²
Escalera	6.15 m ²
Planta Baja	
Vestibulo	3.15 m ²
Cocina	14.14 m ²
Aseo 1	2.77 m ²
Salón-Comedor	24.50 m ²
Distribuidor	3.65 m ²
Escalera	4.73 m ²
Planta Primera	
Dormitorio 1	14.00 m ²
Baño 1	4.90 m ²
Dormitorio 2	10.82 m ²
Baño 2	2.96 m ²
Dormitorio 3	9.76 m ²
Distribuidor	5.38 m ²
Escalera	4.74 m ²
Planta Bajo Cubierta	
Oficina	13.25 m ²
Dormitorio 4	12.33 m ²
Baño 3	3.96 m ²
Distribuidor	3.26 m ²
Total Conjunto	
Sup. Útil Total	204.89 m ²
Sup. Útil Total Exterior	82.74 m ²
Sup. Construida total	275.86 m ²



NOTA:
 Todos los datos que el comprador desee conocer según dispone el real decreto 515 / 89 sobre protección de consumidores está a su disposición en las oficinas centrales de la promotora. Este plano puede sufrir modificaciones por imperativo técnico o legal. El mobiliario es meramente indicativo.

