



BOADILLA

SUITES

UBICACIÓN BOADILLA SUITES

Boadilla Suites es un edificio exclusivo ubicado en el corazón del casco urbano de Boadilla del Monte, gozando de todos los privilegios, con amplia oferta comercial y de ocio a pie de casa. Situado en plena plaza de la Calle Calvo Sotelo, a escasos metros del Ayuntamiento, La plaza de la Villa, El Palacio del Infante Don Luis y de la parada del METRO ligero con conexión a Madrid.

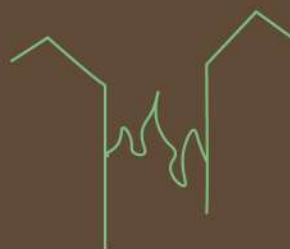


PLANOS



15 Viviendas de 1 y 2 dormitorios en cuatro alturas, con una selección de calidades de máximo nivel, un proyecto único, dirigido a clientes exigentes, que buscan algo diferente. Destaca su gran calidad arquitectónica, destacando su fachada ventilada en Piedra Natural y su jardín vertical interior en el núcleo de portal. Cuenta con una planta sótano con trasteros.

MEMORIA DE CALIDADES
PLATAFORMA PATRIMONIAL S.L.



BOADILLA SUITES



ACABADOS EXTERIORES

ENVOLVENTE: FACHADAS Y CUBIERTAS

Cubiertas con acabado exterior de **pizarra**.

Fachada ventilada con cerramiento de doble hoja en **PIEDRA NATURAL** color claro gran formato, con un importante ahorro energético y un aspecto exterior, resistente a las inclemencias meteorológicas, impecable y duradero.

Patio y zona de portal interior con **ajardinamiento horizontal y vertical en medianera**, revestido en mortero monocapa, y pavimento de pasarelas de comunicación en madera tecnológica o porcelánico antideslizante textura madera.

Terraza trasera principal solada en **gres porcelánico** antideslizante.

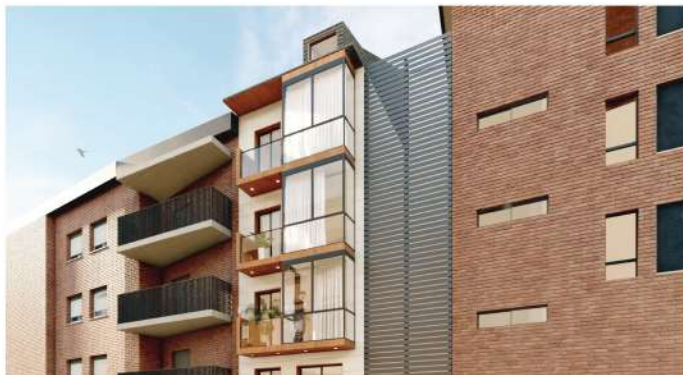
CARPINTERÍAS

La carpintería exterior de aluminio o PVC en color gris antracita, perfil serie europea y alta eficiencia térmica y acústica.

Vidrio con **doble acristalamiento** con gas argón en cámara como mejora del aislamiento.

Persianas enrollables de lamas de PVC en mismo color que la carpintería.

Puerta de acceso a la vivienda blindada del mismo color que carpintería y con panelado de melamina al interior con el mismo acabado que el resto de puertas interiores.



ACABADOS INTERIORES

Tabiquería interior de doble plancha de Pladur de 13 mm con aislamiento de lana de roca Rockwool de 48 mm conformando un total de 100 mm. **Aislamiento acústico reforzado** en paredes separadoras entre viviendas con paneles de PKB2 y de poliuretano Copopren.

Pintura plástica lisa en los paramentos de toda la vivienda.

Puertas de paso de madera lacadas en blanco y decoradas mediante fresado horizontal.

Frentes de armario de tablero de 16 mm lacado a una cara y laminado blanco en la cara interior acordes con puertas de paso. Se incluye balda del maletero superior y barra para colgar. Interiormente acabado con tablero de melamina.

Rodapié de DM hidrófugo lacado en mismo color blanco del resto de la carpintería interior.

Solado gres porcelánico nacional de primera calidad (o **tarima laminada** de alta inercia térmica a elegir) específico para suelo radiante y refrigerante en toda la vivienda, texturado en madera y en gran formato de 90 cm de largo. Dos tonalidades a elegir.

COCINA

Se diseña como un amplio **espacio compartido** con el salón que permite una relación continua con el resto de la vivienda. Armarios con herrajes de apertura y cierre amortiguado en puertas y cajones, sin tiradores y con uñeros integrados. Dotada además de fregadero, placa de inducción, horno y campana extractora.

Posibilidad de personalización en materiales y colores.



INSTALACIONES

BAÑOS

- **Grifería termostática** serie DISEÑO mediante rociador cromo con brazo y maneta monomando.
- Plato de ducha de resina y carga mineral textura pizarra. Dos colores a elegir.
- Inodoros suspendido con mecanismo de doble descarga y tapa amortiguada marca **Porcelanosa, Roca, Unisan** o similar. Tanque de cisterna oculta marca Oli.
- Lavabos serie DISEÑO (cuadrado o redondo a elegir) de loza cerámica sobre encimera.
- Alicatados con piezas de **gres porcelánico** de primera calidad en gran formato 90 x 30 cm, con posibilidad de personalización, hasta una altura de 120 cm, excepto en zonas de ducha o bañera en las que se completará hasta el techo. El resto de superficie irá acabado en pintura plástica lisa.



DOMÓTICA

Las instalaciones podrán ser controladas domoticamente desde cualquier terminal móvil o smartphone a través de las aplicaciones al efecto de los principales sistemas operativos, como la **puesta en marcha y parada** del sistema de calefacción o la **recepción de avisos** de las sondas de humedad y detectores de incendios.

RED WIFI

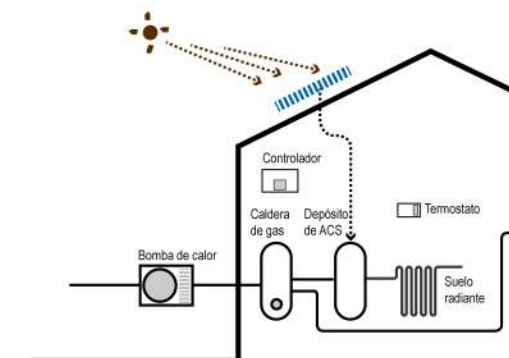
Red wifi comunitaria básica que ofrece datos y da servicio a la instalación domótica a través de terminal móvil o smartphone. No impide la contratación posterior de soluciones individualizadas.



CLIMATIZACIÓN y ACS

En la constante búsqueda de la comodidad y el confort de nuestros clientes, Boadilla Suites plantea un sistema de generación de frío y calor mediante instalación de **aeroterminia con apoyo de instalación de paneles fotovoltaicos**.

Suelo radiante y refrigerante con regulación independiente mediante termostato en salón y dormitorios.



ILUMINACIÓN, ELECTRICIDAD Y TELECOMUNICACIONES

Portero automático y colocación de luminarias en zonas comunes y garaje.

Instalación eléctrica en cumplimiento del Reglamento Electrotécnico de Baja Tensión y **puntos de luz empotrados** en falso techo de todas las estancias. Todos los dormitorios, salones y bajocubiertas estarán dotados de **tomas de TV, datos y teléfono**.



Promotor
PLATAFORMA PATRIMONIAL S.L.

Arquitectos

TWao

ARQUITECTOS

Gran Vía, 45 (28220
Majadahonda, Madrid)



916387509 / 630057259
estudio@tw-ao.com

www.tw-ao.com