

VIVIR DE OTRA MANERA, ESTÁ A TU ALCANCE



17 VIVIENDAS EN MANZANA CERRADA Y 7 LOCALES

ENTRE 1 Y 5 DORMITORIOS

Exclusivo conjunto residencial formado por 17 viviendas en manzana cerrada de entre 1 y 5 dormitorios con una superficie construida de 70m² a 174m² y 7 locales con una superficie construida de 70m² a 134m².

Una urbanización exclusiva cuyo acceso peatonal se sitúa en la calle Sierra de Moratalla.

Cuentan con garaje comunitario bajo rasante con acceso por la calle Sierra de Moratalla y piscina situada en el extremo sur del conjunto residencial.

Ubicadas en una de las mejores y más nuevas zonas de Villanueva del Pardillo con todos los servicios y muy próximas a la M-503 y M50.

La promoción consta de 17 viviendas diferentes entre sí. El número de dormitorios de las viviendas oscila entre 1 y 5.

Algunas viviendas se desarrollan en una única planta y otras cuentan con dos plantas cuya comunicación se produce mediante una escalera interior.

A cada una de las viviendas se accede a través de uno de los cuatro núcleos de comunicaciones de escaleras y ascensor con que cuenta la promoción.

Los locales están dotados de espacio para jardín que aportan una generosa iluminación natural a sus estancias.



17 VIVIENDAS EN MANZANA CERRADA Y 7 LOCALES

VIVIENDA CON TODAS LAS COMODIDADES

Se trata de viviendas sostenibles y eficientes. El conjunto está formado por un volumen sobre rasante en forma de "U" en planta donde se ubican las 17 viviendas, los 7 locales y los núcleos de comunicaciones. Destacan por su cubierta inclinada de pizarra y fachada de ladrillo visto en tonos claros. Detalles en su diseño y alta calidad en los materiales que le harán disfrutar del mayor bienestar y confort en familia.

Calidad y diseño exclusivo con un completo equipamiento:

- Urbanización privada que contará con un acceso exterior desde la calle Sierra de Moratalla. La urbanización dispone de garaje comunitario bajo rasante y una piscina en planta baja.

- Puerta de entrada a la vivienda blindada, la carpintería exterior será de PVC así como las persianas que serán motorizadas en salón (resto de estancias opcionales).

- Suelo radiante y preinstalación de suelo refrigerante

- Cocina amueblada con vitrocerámica, campana extractora y fregadero.

- Jardín privado en cada local.

- Terrazas exteriores en pavimento antideslizante.

- Algunas de las viviendas cuentan con miradores



17 VIVIENDAS EN MANZANA CERRADA Y 7 LOCALES

ENTRE 1 Y 5 DORMITORIOS



17 VIVIENDAS EN MANZANA CERRADA Y 7 LOCALES

ENTRE 1 Y 5 DORMITORIOS

CIMENTACIÓN Y ESTRUCTURA

- Estructura mixta de pilares de hormigón en sótano y metálicos en plantas sobre rasante, solera en contacto con el terreno de hormigón armado y cubierta inclinada de forjado unidireccional con vigas y viguetas de hormigón armado y bovedillas de poliestireno expandido.
- Cimentación mediante zapatas aisladas de hormigón armado.



ACABADOS EXTERIORES

- La vivienda dispone de dos acabados predominantes en fachada:

Pizarra: Las cubiertas inclinadas de las viviendas están recubiertas con un acabado de pizarra negra.

Ladrillo visto: Para la superficie de fachada el acabado es de ladrillo visto en tonos claros en su mayoría y monocapa en los paños de los núcleos de comunicaciones.

CARPINTERIA EXTERIOR

- La carpintería exterior será de PVC en color negro con rotura de puente térmico.
- Vidrio con doble acristalamiento con cámara interior.
- Persianas enrollables de lamas de PVC en el mismo tono de la carpintería exterior
Persiana motorizada en ventanal principal de salón-comedor.

ZONAS COMUNES

- Piscina comunitaria.
- Vial de circulación peatonal interior que permite la comunicación entre las viviendas y las zonas comunes.
- Garaje comunitario bajo rasante con acceso por la calle Sierra de Moratalla.
- Iluminación de las zonas comunes con luminarias de led de bajo consumo.



17 VIVIENDAS EN MANZANA CERRADA Y 7 LOCALES

ENTRE 1 Y 5 DORMITORIOS

ACABADOS INTERIORES



Paramentos verticales

- Tabiquería interior de fábrica de ladrillo hueco doble de 7cm + acabado en yeso proyectado maestreado y pintado o alicatado según estancia.
- Las cocinas irán alicatadas en zonas húmedas con azulejo de gres porcelánico en color blanco. El resto de las paredes de estas estancias tendrán un acabado liso con pintura plástica.
- Baños alicatados con azulejo de gres porcelánico hasta 120cm de altura sobre el suelo, excepto en zona de ducha o bañera en la que se alicatará hasta el techo. El resto de superficie con acabado en liso con pintura plástica.
- Pintura lisa en todos los paramentos verticales en el resto de la vivienda.

Paramentos horizontales

- Solado con baldosa de gres porcelánico en cocina y baños; resto de estancias en tarima laminada para suelo radiante.
- Rodapiés de DM hidrófugo lacados en el mismo color que la carpintería de madera.
- Terrazas con solado de gres rústico antideslizante.



Carpintería interior

- Puerta de acceso a la vivienda blindada del mismo color que la carpintería y con panelado de melamina al interior con el mismo acabado que el resto de puertas interiores.
- Puertas interiores de paso de vivienda de madera lacadas en blanco.
- Frentes de armario de tablero de 16mm lacado a una cara y laminado blanco en la cara interior acordes con puertas de paso. Se incluye balda superior de maletero y barra para colgar. Interiormente acabado con tablero de melamina.

17 VIVIENDAS EN MANZANA CERRADA Y 7 LOCALES

ENTRE 1 Y 5 DORMITORIOS

INSTALACIONES

Agua caliente sanitaria, Calefacción y Climatización

- Generación de agua caliente sanitaria y de calefacción por suelo radiante gracias a la instalación de caldera comunitaria de biomasa.
- Suelo radiante y preinstalación de suelo refrigerante con regulación independiente mediante termostato en salón y habitaciones. En el resto de estancias la regulación se realiza desde el colector general de la instalación.

Electricidad y Telecomunicaciones

- La instalación de electricidad según el nuevo Reglamento Electrónico de Baja Tensión, será para 220-230V con circuitos independientes, conforme a un grado de electrificación elevado.
- Tomas de teléfono y Televisión en cocina, salón y dormitorios
- Mecanismos eléctricos blancos
- Videoportero conectado con puerta de acceso principal.
- Antena de televisión individual por vivienda.

Otras dotaciones incluidas:

- Toma para coche eléctrico según CTE y reglamento correspondiente.
- Previsión en cuadro eléctrico para instalación de módulo domótico.

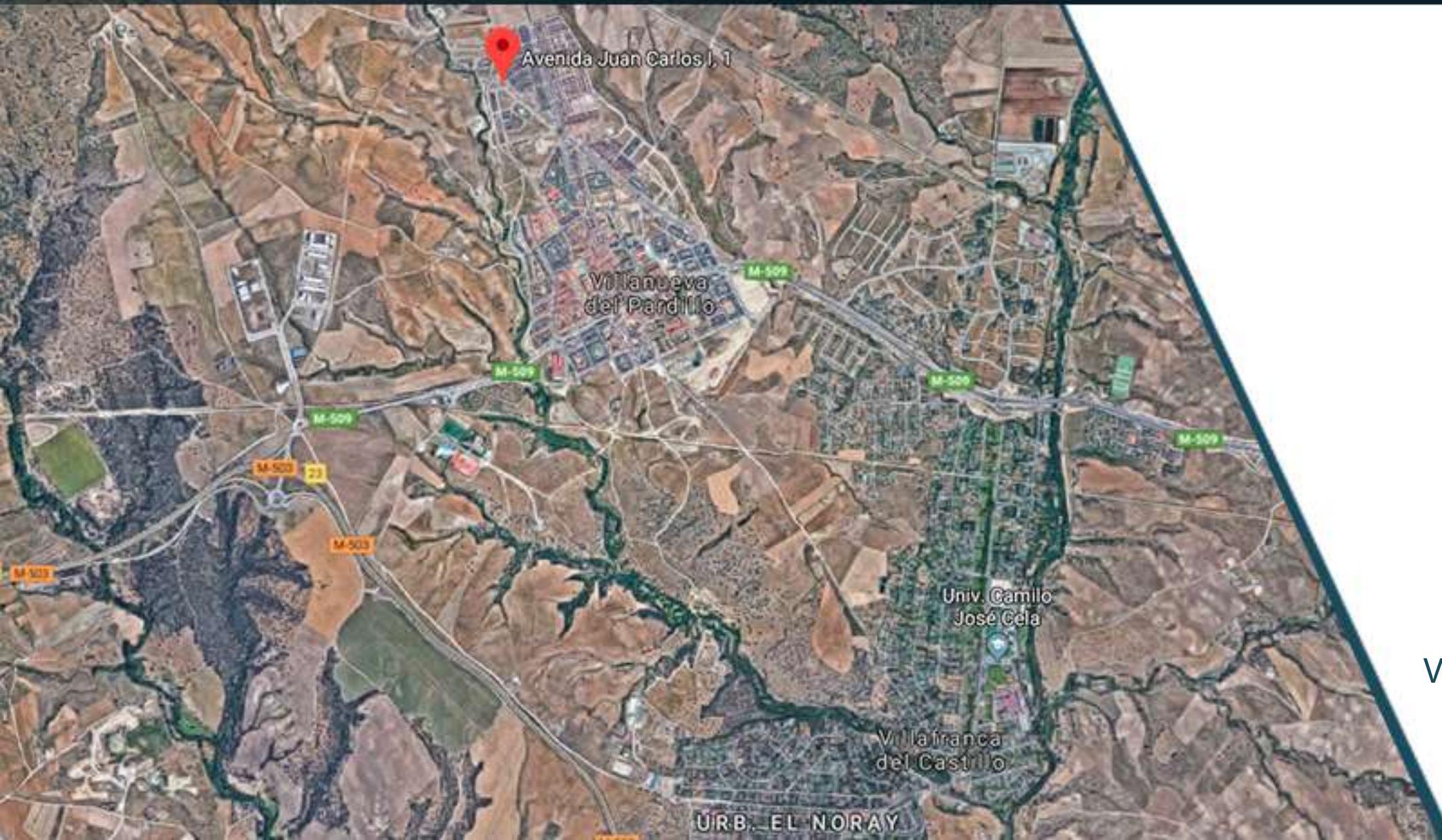


Saneamiento

- Instalación interior con tubería de polietileno y saneamiento con tuberías de pvc.
- Aparatos sanitarios (inodoro y lavabo) de marca tipo Roca, Unisan o similar. Lavabos colocados sobre encimera.
- Plato de ducha a base de impermeabilización de membrana líquida en ámbito húmedo y solado antideslizante.
- Grifería monomando acabado acero cromado.

17 VIVIENDAS EN MANZANA CERRADA Y 7 LOCALES

ENTRE 1 Y 5 DORMITORIOS



UBICACIÓN

Avda Juan Carlos I, parcelas 1A y 2A
Villanueva del Pardillo 28229 (Madrid)

17 VIVIENDAS EN MANZANA CERRADA Y 7 LOCALES

ENTRE 1 Y 5 DORMITORIOS

Comercializa y Gestiona:



administracion@gruposonora.es

Gran vía, 45, 1ª planta, 28220, Majadahonda (Madrid)

Proyecta:



Golondrina 64, Madrid
Telf. 606 12 12 70